

Demandez-nous la terre !

ACTUALITÉ CHANTIER – Octobre 2018

FINESSE ET LÉGÈRETÉ DE LA TUILE KORAMIC POUR SURÉLEVER UN HÔTEL PARISIEN À LA HAUTEUR D'UN HAUSMANNIEN

En surélevant un hôtel de 3 niveaux recouverts de tuiles plates blanches émaillées Koramic, l'Architecte Pierre Monmarson a su à la fois innover et respecter un cadre urbain typiquement parisien fait de façades haussmanniennes ponctuées d'Art Déco.

S'élever à la hauteur d'un immeuble haussmannien

C'est au cœur du XVIII^{ème} arrondissement de Paris, non loin du Parc Monceau et de l'avenue Wagram, que Pierre Monmarson, architecte, a été chargé de rénover un bâtiment d'angle de 4 niveaux sous toit à la mansart.

Sollicité pour sa connaissance des édifices publics, l'architecte était confronté à une triple contrainte : faire vite, à moindre coût, tout en surélevant le bâtiment dans des proportions harmonieuses.

Son choix s'est vite porté sur une surélévation de 3 niveaux, tout en courbe et formes contemporaines pour transformer le style immeuble de faubourg du bâtiment en lui donnant des allures plus haussmanniennes. « *Le projet devait répondre à la fois à l'existant et créer une tension entre respect historique et innovation* », précise-t-il. Pour y parvenir, Pierre Monmarson a imaginé un dôme en référence aux nombreux dômes du quartier, créant ainsi un jeu entre l'angle saillant du bâtiment et la douceur de la courbe du toit.

Dans cette même approche d'intégration urbaine, l'architecte a inséré des baies vitrées courbes rappelant les bow-windows très présents également dans l'arrondissement. Derrière chaque baie vitrée, un sofa permet aujourd'hui aux clients de l'hôtel de profiter de la vue des toits de Paris.

S'appuyer sur la Tuile...

Pour surélever l'immeuble, il fallait un matériau léger, souple à l'installation, et qui permette de suivre les courbes et le recouvrement du dôme. La tuile plate blanche émaillée Koramic répond parfaitement aux attentes de Pierre Monmarson : facile à poser sur des lattes de bois en toiture comme en bardage et suffisamment petite pour dessiner les courbures nécessaires.

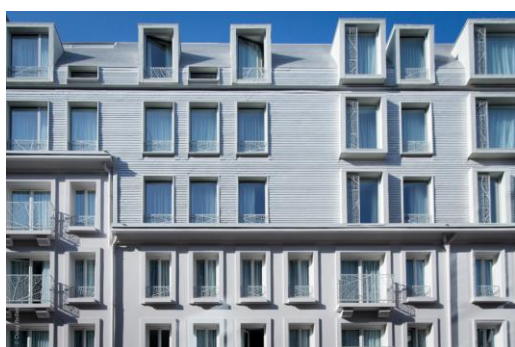
L'architecte a combiné le blanc nacré de la tuile avec la peinture façade blanche pour imposer une grande unité de teinte à l'édifice. « *// ne fallait pas une coupure trop visible entre la partie existante et la partie surélevée* » ajoute-t-il.

La touche Art Déco des balcons et du garde-corps s'inspire du logo de l'hôtel, une feuille de vigne stylisée. En effet, la thématique de l'hôtel XO célèbre l'univers des grands vins, alors que l'Agence AH, qui a conçu l'architecture intérieure, a conjugué teintes pastel et boiseries pour créer une atmosphère gourmande.

Un projet tout en finesse pour habiller les toits de Paris dans le respect architectural de ce quartier emblématique, conjuguant tradition, Art Déco et modernité.



© Daisy Reillet



© Daisy Reillet



© Daisy Reillet

L'essentiel du chantier...

- ✓ Un bâtiment d'angle aux formes cylindriques et coniques
- ✓ La tuile pour recouvrir ses formes, lui donner une allure contemporaine tout en se mesurant à l'haussmannien adjacent
- ✓ Une surélévation sans accroître le poids total du bâtiment

Architecte : Pierre Monmarson Architecture

Entreprise de pose : Entreprise PARISIS Rénovation (78)

Projet : Rénovation/extension de l'Hôtel XO

Lieu : Paris XVIIème

Produits : Tuile plate 301 blanc émaillée Koramic

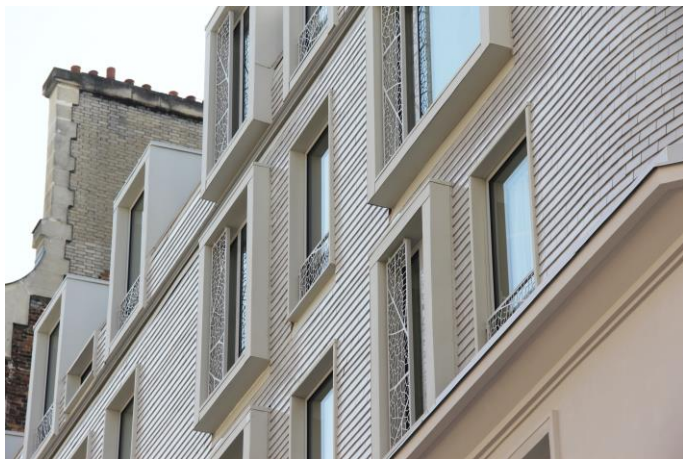
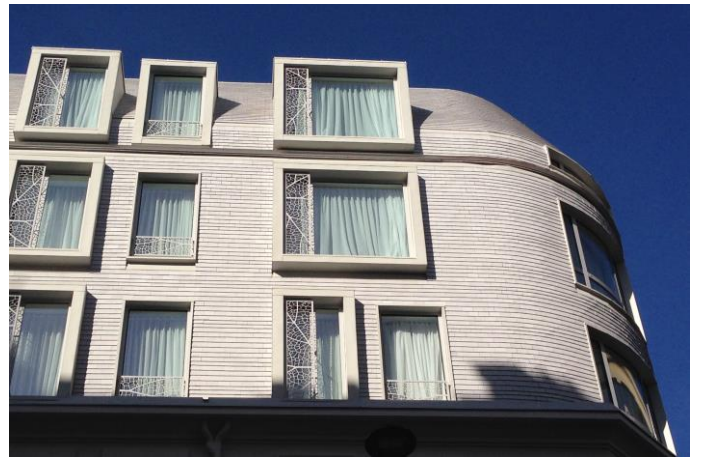
Mise en œuvre : Parisis (78)

Superficie toiture : 400 m²

Quantité : 24 000 Tuiles



© Daisy Reillet



© Daisy Reillet

Visuels disponibles sur demande auprès du service de presse



Fondé à Vienne en 1819, Wienerberger est aujourd'hui le 1er briquetier mondial et le 1er tuilier Européen. Présent dans 30 pays, ses 197 usines emploient plus de 16 300 personnes à travers le monde. En France, 790 collaborateurs travaillent dans les 9 usines de tuiles et de briques détenues par le Groupe. Le chiffre d'affaires en 2017 atteint 187 millions d'euros avec 5 marques reconnues : Aléonard (solutions toiture), Argeton (solutions façade), Koramic (solutions toiture et façade), Porotherm (solutions mur) et Terca (solutions façade). La terre cuite, matériau sain, économique et écologique, répond idéalement aux projets de construction à haute performance énergétique. Matériaux écoresponsables, les briques et les tuiles terres cuites ont une durée de vie minimum de 100 ans.