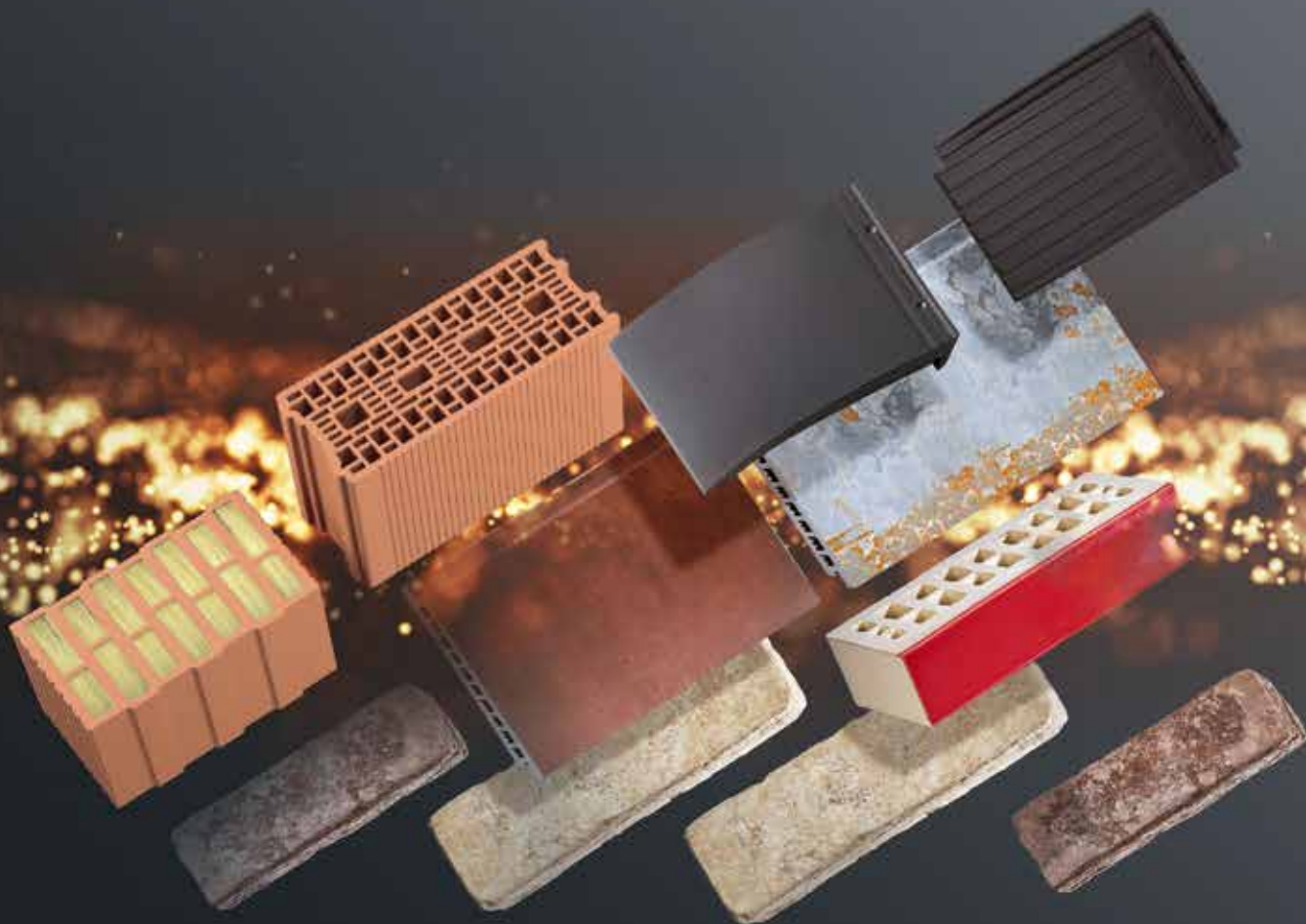



Wienerberger

Découvrez
les nouveautés !



du 3 au 6 octobre 2022

Pavillon 1- Stand H018

Paris Expo - Porte de Versailles

BATIMAT

Connecte les pros à l'innovation

 **Porotherm**

 **Koramic**

 **Terca**

 **Argeton**



*La Terre demande
toute notre attention*

-15%
D'ÉMISSIONS CARBONE
2023

**NEUTRALITÉ
CARBONE**
2050



**TOUS ENGAGÉS
POUR LA
TERRE**


Wienerberger

Responsable et
environnemental,
notre engagement
est total.

“La Terre demande toute
notre attention” est notre
engagement à être, chaque jour,
totalement impliqués
à atteindre nos objectifs,
ambitieux et passionnants,
éthiques et pragmatiques,
pour l’environnement.

Parce que notre engagement
doit être durable, nous avons
créé le programme d’actions
“Tous engagés pour la Terre”.

Engagement n°1



Robert Lacroix
Directeur
Développement
Durable

 **2022**
Passage à 100%
d'électricité verte

 **2023**
-15% d'émissions
carbone

 **2030**
-40% d'émissions
carbone

 **2050**
Neutralité carbone

nos actions



Des échangeurs thermiques
pour réutiliser les énergies issues
du process de production

Choisir les énergies vertes



Marie Martin
Géologue

Engagement n°2



100% des nouveaux
produits sont recyclables
ou réutilisables



94% des déchets
terre cuite sont revalorisés
et réutilisés



Utilisation de
matières premières
renouvelables

nos actions

Réutiliser les argiles
de chantier

100% des déchets
terre cuite de nos usines
sont recyclés

100% des palettes consignées
des housses recyclables
à partir de matière recyclée

Engagement n°3



Préserver le biotope
et la biodiversité de
nos carrières



Programme de
préservation des espèces
protégées



Un principe 30 Ha
non exploités ou dédiés
à la biodiversité



Aurélie Berna
Association Bufo
Chargée d'étude
en herpétologie

nos actions

Réhabiliter des carrières
en écosystème forestier

Favoriser l'habitat
des espèces protégées

Travailler avec
des organisations
environnementales

Un stand éco-conçu

En partenariat avec le standiste IN'PULSION, Wienerberger a pensé son exposition au sein du salon Batimat dans une démarche d'éco-conception et de développement durable.

La construction du stand intègre des matériaux issus de ressources renouvelables et facilement recyclables, les éléments floraux et végétaux décoratifs ont été limités, les supports de communication et outils réceptifs ont également été pensés sous l'angle environnemental.



Le stand

L'habillage du stand a été conçu avec les produits en terre cuite, tuiles, bardeaux et briques de la société Wienerberger. Ces produits sont 100% recyclable ou réutilisable. 90% des produits exposés sur le stand seront repris au démontage pour être réutilisés ou selon leur état, recyclés en produit de remblai.

- › Le bois utilisé pour la structure provient de forêts européennes gérées durablement et certifié PEFC. Ceci garantit un taux de formaldéhyde extrêmement faible s'apparentant à celui du bois naturel.
- › Les peintures utilisées sont labellisées NF Environnement et donc aquasolubles.
- › Les impressions sont assurées à partir d'encres Eco-solvant.
- › L'éclairage du stand s'appuie sur des projecteurs Led ou basse consommation pour un résultat optimal.
- › Le Mobilier est prévu en location dans un souci de réutilisation.



- › Les éléments de décoration florale ont été limités pour éviter tout greenwashing. Ceux présents sur le stand pour simple élément d'ambiance sont également prévus en location et en pot réutilisable.
- › Lors du démontage du salon, les structures sont soit stockées en prévision d'une utilisation ultérieure soit recyclées en tant que matière première pour un nouveau stand ou en vue d'une production d'énergie.
- › L'intégralité des autres déchets du stand est triée pour un recyclage optimal.

Les outils de communication et réceptif



- › Wienerberger privilégie la transmission d'informations sous format digital, grâce à 4 badgeuses disponibles sur le stand pour faciliter l'enregistrement de demandes et privilégier un envoi de documentation par mail sous format PDF.
- › Des films références et des applications digitales sur IPAD ou sur écran TV sont mis en place pour la promotion de nos réalisations et services.

- › Les documentations disponibles sur le stand ont été imprimés sur papier PEFC, attestant du respect des fonctions environnementales, économiques et sociales des forêts.
- › Les objets publicitaires distribués sur le stand, se composent d'un Tote Bag réutilisable en coton bio fabriqué en Europe et d'un câble de charge multi-connecteurs entièrement biodégradable et recyclable. Les câbles sont en matière DuPont Tyvek, un matériau de qualité alimentaire, résistant aux projections d'eau et 100% recyclable. Le corps et les connecteurs sont quant à eux en plastique biodégradable (3 à 5 ans vs. 450 ans pour un sac plastique).
- › Le service traiteur est assuré par une entreprise référencée par le salon et privilégiant des produits locaux et de saison, distribués en circuit court. Un réapprovisionnement quotidien a été mis en place pour ajuster au mieux les quantités et éviter le gâchis alimentaire.



Véritable prouesse technique, la tuile plate Elfino conserve toutes ses qualités mécaniques.

Elfino, l'alliance inédite de la finesse et de la performance

Une tuile plate innovante

Dernière innovation Wienerberger, la tuile en terre cuite Elfino de Koramic est une tuile plate (12 mm d'épaisseur) affichant le nez le plus fin du marché (4 mm) tout en garantissant une haute résistance mécanique. Son design épuré associé à des coloris modernes (ardoisé et gris clair), permet d'apporter une réponse inédite pour la réalisation de toits contemporains, en neuf comme en rénovation. Conçue pour assurer une pose aussi facile et rapide qu'une tuile plate, Elfino s'inscrit également dans une démarche durable grâce à une production à partir de matières premières locales, recyclables et naturelles.

Pour une esthétique contemporaine

Grâce à son pureau plat, à la largeur adaptée de la faitière et à son nez d'une très grande finesse, Elfino permet la réalisation de toit à la finition contemporaines dont l'aspect semble se prolonger d'un versant à l'autre de manière élégante. Cette esthétique moderne est accentuée par le choix de coloris s'inscrivant par la tendance actuelle : un noir ardoisé tout en sobriété et un gris clair (agate) très raffiné.

Idéale pour les couvreurs

Présentant un tenon d'accrochage continu en partie supérieure, la tuile en terre cuite Elfino assure aux couvreurs une pose facile et rapide, selon le DTU tuiles plates 40.23. Assurant un gain de temps, elle ne nécessite la pose que d'une rive pour 2 rangs de tuiles. Des accessoires céramiques garantissent une finition et des détails épurés, pour une meilleure mise en valeur de l'architecture.



D'un design à relief, Ultima TFP® confère au toit un aspect plat ultra-moderne

ULTIMA TFP®, la tuile contemporaine à relief pour les très faibles pentes

La tuile Ultima TFP® a été conçue pour présenter une alternative esthétique aux toitures plates. Ses qualités esthétiques répondent parfaitement aux envies des particuliers sensibles aux finitions épurées des maisons modernes et premium. Dédiée aux structures de faibles pentes, elle offre un atout durable pour la toiture.



Innovante et brevetée, la tuile Ultima TFP® adopte un pureau variable pour s'adapter aux rampants et se pose sur une toiture en pente jusqu'à 10,8 degrés (selon zone et exposition). Ses emboîtements profonds, associés à sa structure garantissent une étanchéité renforcée. Elle se pose à joints droits ou croisés et appartient aux DTU 40.21.

Les tuiles contemporaines à relief Ultima TFP® sont disponibles en couleur Ardoisé, Noir titane et Gris titane avec une large gamme d'accessoires dédiée.

Actua blanc titane et noir titane, tuiles terre cuite modernes à aspect plat



Tuile à emboîtement grand moule à pureau plat variable avec une esthétique lisse et plate. Les tuiles terre cuite Actua sont économiques : 10 tuiles seulement sont nécessaires au m². Le pureau variable de 310 à 380 mm et ses traits de repères en font une tuile très facile et rapide à poser. Les accessoires Actua tels que tuiles à rabats, demi-rabats et rives individuelles (communs Actua duplex) permettent de réaliser une toiture aux finitions parfaites. Avec sa finition plate et son certificat pour des abaissments de pente*, la tuile Actua est plus moderne que jamais !

*Jusqu'à 30%, voir DTA n°5.1/18-2566_v2, selon les zones et situations

D'un noir profond ou d'un blanc épuré, cette nouvelle variante de coloris a été développée pour suivre la tendance des couleurs design. Elle met en valeur votre projet de manière unique.

Actua Titane, la teinte qui donne de la personnalité à votre projet.



Collection Émaillées Aléonard, la tuile des possibilités infinies



En toiture comme en façade, nos tuiles sublimeront tous vos projets.

La tuile émaillée donne de la couleur et du relief à tous les projets, en toiture comme en façade, et permet de varier les possibilités à l'infini. S'appuyant sur le savoir-faire de nos maîtres émailleurs, nos tuiles sont émaillées à la main, dans le respect des traditions.

Nous vous proposons 2 types de tuiles émaillées : les Classiques et les Personnalisées, pour plus de liberté et de fidélité à votre projet.

Nos tuiles sont disponibles en 2 formats écaille ou rectangulaire, ainsi qu'en 4 dimensions (14x24, 14x25, 15x26, 16x27). Elles se composent de 14 teintes classiques et 13 effets personnalisés.

Les +

- › L'éclat des coloris
- › Un nez chanfreiné pour un rendu atypique
- › Un émaillage manuel à la louche
- › Une parfaite utilisation en bardage
- › Une meilleure résistance aux salissures
- › Un processus d'application sur-mesure pour un rendu personnalisé



1, 2, toit solaire

Nouveau kit Solaire par Koramic, un système photovoltaïque prêt à poser

Pour accompagner les couvreurs à profiter pleinement du développement du marché de l'autoconsommation électrique en maison individuelle, Wienerberger élargit son offre photovoltaïque avec le nouveau kit Solaire Actua, compatible avec 5 modèles de tuiles Koramic (Actua, Méga S, Ultima TFP, Jura Nova et Actua Duplex).

Adapté à la construction neuve comme à la rénovation, il a été conçu pour garantir aux couvreurs une grande simplicité et rapidité de mise en œuvre tout en assurant une parfaite intégration esthétique.

Le kit photovoltaïque garantit une parfaite intégration esthétique.



Kit Solaire Koramic, esthétique parfaite et durabilité

Plus 50 % depuis 15 ans, une augmentation prévue de 2 à 6 % par an sur les prochaines années...

Dans le contexte de la hausse continue des prix de l'énergie, les Français sont de plus en plus nombreux à se préoccuper de leur consommation d'énergie et à se tourner vers l'autoconsommation.

Partenaire des couvreurs, Koramic entend les aider à développer leur activité sur ce marché et à participer à la transition énergétique du bâtiment en leur proposant aujourd'hui le kit Solaire Actua, un système photovoltaïque complet.

- › Ce système sur-mesure assure une compatibilité parfaite aux dimensions des tuiles Koramic Actua, Méga S, Ultima TFP, Jura Nova et Actua Duplex. Il se pose sans joint ou cadre apparent et ne crée aucune surépaisseur sur le toit.
- › Au même titre que les tuiles, l'étanchéité des laminés photovoltaïques ont été testés en soufflerie et sont certifiés selon les normes IEC 61215-1/-2 et IEC 61730-1/-2.
- › Leur puissance linéaire est garantie à hauteur de 85 % de la puissance nominale à 30 ans.

Kit Solaire Koramic, production d'énergie et transition énergétique

- › Le kit Solaire Actua s'adapte parfaitement en fonction des besoins de puissance électrique.
- › Les kits complets ou installation sur-mesure s'adaptent parfaitement à tous les besoins des chantiers.
- › Grâce à un système évolutif, il est possible d'ajouter de nouveaux laminés pour augmenter la production ou intégrer un système de stockage (batterie).
- › Les kits sont composés de 4 à 48 laminés allant de 250 Wc (kit composé de 4 laminés) à 3 000 Wc (kit composé de 48 laminés). Il est également possible d'installer autant de puissance que la surface du toit le permet*.

*Étude spécifique réalisée par un expert photovoltaïque Koramic

Kit Solaire Koramic, un gain de temps pour les couvreurs

- › Le kit Solaire Actua a été conçu pour simplifier son installation par les couvreurs et se raccorder simplement grâce à un branchement en Plug and Play.
- › Léger et facile à manipuler (un laminé pèse 8,5 kg, soit l'équivalent de 2 tuiles Actua) et doté d'un système de fixation intégré, il garantit une pose rapide : 15 à 20 minutes peuvent suffire à l'installateur pour poser ce kit photovoltaïque.
- › En outre, aucune découpe de tuiles et aucun outillage spécifique ne sont nécessaires.
- › Le kit est composé d'un laminé photovoltaïque (1), d'un micro-onduleur (2), d'un bloc de montage (3), de câbles de connexion et de mise à la terre (4), de crochets (5), d'un joint d'étanchéité (6), d'un disjoncteur (7) et d'un coffret AC (8).



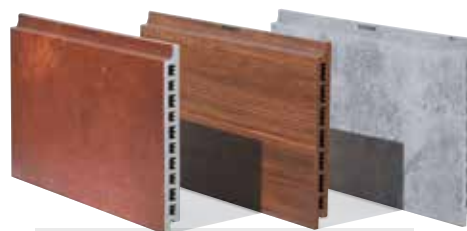
Gamme Inspirio d'Argeton®, une source de créativité illimitée pour des façades en terre cuite inédites

Spécialiste des systèmes de bardage en terre cuite, Argeton® de Wienerberger innove avec la gamme Inspirio.

Inspirio, une nouvelle créativité

Innovante, la gamme de bardage en terre cuite Inspirio exploite la technologie d'engobe digital, pour proposer de nouveaux designs et l'ouverture vers la concrétisation d'idées créatives inédites pour tous les projets architecturaux.

Les engobes sont des pigments minéraux de surface de haute qualité appliqués sur les bardeaux en terre cuite avant le processus de cuisson.



Les bardeaux Inspirio ont une finition haut de gamme



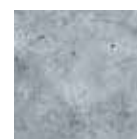
L'avantage de l'application des pigments minéraux et de leur cuisson est que tous les composants sont fusionnés ensemble : contrairement aux revêtements organiques, les surfaces ne peuvent pas se délayer ou se décolorer avec le temps. Cela confère aux façades Inspirio d'Argeton® une qualité et une finition haut de gamme.

Enfin, en associant les propriétés naturelles des matériaux de construction en terre cuite aux nouvelles esthétiques innovantes et respectueuses de l'environnement d'aujourd'hui, les bardeaux Inspirio sont adaptés pour toute démarche de construction durable.

Inspirio, des expressions uniques pour les façades

Conçue pour offrir un choix illimité en matière de formes, de surfaces et de coloris, la gamme Inspirio d'Argeton® se compose de 6 collections inspirées des éléments issus de la nature (minéral, métal, béton, nature, classique et graphique).

Elles comprennent à ce jour **41 modèles disponibles** et se déclinent à l'infini grâce à la possibilité de créer des décors sur-mesure.



Marbeto gris



Palazzo gris clair



Ebano brun



Juno beige



Carbone noir



Genio beige cerclé



Genio bleu triangle



Genio mars



Patino gris clair



Travertino brun

Eco-brick[®], la nouvelle brique de parement Terca, mince et écologique

En combinant savoir-faire et éco-responsabilité, les experts innovation de Wienerberger ont imaginé Eco-brick[®]. Moins large et plus légère, cette brique de parement nouvelle génération permet dès lors d'appliquer, avec une grande facilité d'utilisation, jusqu'à 3,5 cm d'isolation en plus.

Une brique qui associe gain d'espace et respect de l'environnement

Signée Terca, la brique de parement Eco-brick[®] est plus mince qu'une brique classique et par conséquent nécessite moins de matière première (-30%) et d'énergie pour sa fabrication. Plus fine qu'une brique classique, elle permet d'optimiser le volume de transport et donc de diminuer les émissions de CO₂ pendant le trajet.

La conception de cette nouvelle brique permet de libérer de l'espace pour une meilleure isolation des bâtiments garantissant ainsi des économies d'énergie. En effet, Eco-brick[®] permet d'appliquer jusqu'à 3,5 cm d'épaisseur d'isolation en plus et d'optimiser les performances énergétiques du bâtiment. L'espace gagné en largeur peut être judicieusement mis à profit pour appliquer une isolation supplémentaire, sans augmenter la largeur de la paroi. Par exemple, pour une maison R+1 (7 m x 12 m), le gain peut atteindre 2 m² d'espace disponible supplémentaire.



Un large choix de teintes

Au-delà de ses bénéfiques ou avantages écologiques, Eco-brick[®] a su conserver toutes les qualités reconnues des briques de parement Terca : la durabilité, la résistance, l'esthétique, la large palette de teintes.

En outre, Eco-brick[®] est disponible dans une large palette de 74 teintes élégantes, répondant à tous les styles et tous les types d'architectures pour une personnalisation optimale.

Une garantie FDES

Depuis Juillet 2022, Eco-brick[®] bénéficie d'une FDES (Fiche de Déclaration Environnementale et Sanitaire) permettant de justifier son impact carbone réduit dans les projets de construction au regard des exigences de la RE2020. Cette nouvelle FDES souligne la performance de la nouvelle solution Eco-brick[®] en mettant en avant une diminution de 30% de l'impact carbone en comparaison d'une brique apparente traditionnelle. Cette nouvelle FDES est disponible sur la base INIES.

Une mise œuvre réglementée sous ATEx 2923-V1

- › Le procédé Terca Eco-brick[®] est un système de maçonnerie constitué de briques pleines ou perforées de terre cuite ayant une épaisseur comprise entre 65 et 89 mm, bénéficiant d'un ATEx du CSTB.
- › Eco-brick[®] est destiné à la réalisation de murs non porteurs constituant la paroi extérieure d'un mur double avec interposition ou non d'une isolation par l'extérieur.
- › Tous les types de constructions courantes sont visés tels que les maisons individuelles, les logements collectifs, bâtiments tertiaires, les établissements scolaires et tous types de bâtiments à usage commercial, industriel ou agricole.

À propos de la RE 2020

Depuis le 1^{er} janvier 2022, la Réglementation Environnementale RE 2020 est en vigueur et remplace la RT 2012. Elle concerne toutes les constructions résidentielles neuves dont le dépôt de permis de construire a été déposé au 1^{er} janvier. C'est également le cas depuis le 1^{er} juillet pour les bureaux et bâtiments d'enseignements primaires et secondaires.

Les 3 objectifs clés de la RE 2020 sont :



**Sobriété
énergétique des
bâtiments**



**Diminution de
l'impact carbone**
des énergies consommées et
des matériaux mis en œuvre
dans le bâtiment



**La prise en compte
du confort d'été**
en période caniculaire



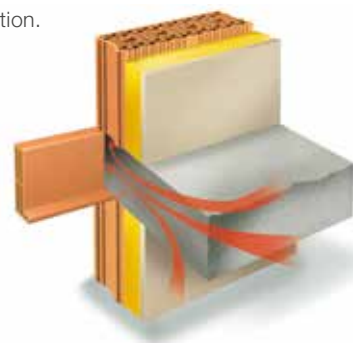
Nos solutions répondent d'ores et déjà aux enjeux et exigences de cette RE 2020.

Exigence de Bbio renforcé et nouvel indicateur de confort d'été

Atteindre très facilement les nouvelles exigences de Bbio (gain de -30% environ) et de confort d'été (DHmax), commence par un travail sur l'enveloppe du bâtiment dès sa conception.

La **solution technico-économique** par excellence reste la **brique isolante de type a** ($R \geq 1,01 \text{ m}^2 \cdot \text{K/W}$) associée à une **planelle isolée** ($R \geq 0,5 \text{ m}^2 \cdot \text{K/W}$) pour garantir un traitement économique et optimisé des ponts thermiques du bâti sans recours à des rupteurs de ponts thermiques coûteux et fastidieux à mettre en œuvre.

La brique, solution à inertie lourde, permet aussi de limiter l'inconfort en période de canicule (respect des seuils de DHmax) et de garantir un habitat confortable durablement avec des **températures intérieures stables (été comme hiver)**.



Gains d'espace pour les occupants

Nos briques isolantes $1,01 \text{ m}^2 \cdot \text{K/W} \geq R \geq 5,41 \text{ m}^2 \cdot \text{K/W}$ permettent d'assurer de 20 % à 100 % des performances thermiques de la paroi (selon la brique choisie) et de **limiter les épaisseurs de doublages**.

Grâce à ces 3 à 4 cm d'épaisseur d'isolant en moins par rapport à une maçonnerie ordinaire, le **gain de surfaces habitables** peut aller jusqu'à +3% sur la SHAB d'un bâtiment*.

*Étude Pouget Consultant pour la FFTB

Notre sélection de maçonneries de type a

GF R20	CITibric®	HOMEbriC®	GF R20 Th+	Climamur® Un nouvel art de vivre
R = 1,01 m ² .K/W	R = 1,20 m ² .K/W	R = 1,30 m ² .K/W	R = 1,45 m ² .K/W	R = jusqu'à 5,41 m ² .K/W
Pour maçonnerie isolante d'épaisseur 20 cm				Pour maçonneries à isolation répartie. Disponible de 30 à 42 cm
Solution économique	Solution spéciale Logements Collectifs	Solution spéciale Maison Individuelle	Solution performance	Auto-isolante Solution d'excellence
Solutions certifiées Th - S - 554 ou				
FDES vérifiées, téléchargeables sur la base INIES.fr				
26,2 kg CO ₂ /eq/m ² /a				71 kg CO ₂ /eq/m ² /an

100% françaises et locales



- > Argiles géosourcées, à proximité de nos sites de production (< 30 km)
- > Distribution en circuit court avec un impact transport limité
- > Main d'œuvre et emplois locaux

Eco-conçues et éco-responsables



- > De -10 à -15% de consommation énergétique grâce à l'utilisation de biomasse
- > Briques 100 % recyclables (en granulat, terre battue, substrat de végétalisation...)
- > + de 500.000 palettes consignées (-3% d'impact sur le CO₂)
- > 50 briques/palette (1/3 de palette en moins qu'en bloc ordinaire)
- > Housse d'emballage à base de matériaux recyclés 50% minimum et 100% recyclable
- > Électricité 100% verte

100% naturelles et saines



- > Pour des murs perspirants
- > Garantit une excellente qualité de l'air intérieur
- > Sans COV – sans moisissures ni risques d'allergies



Chantier simplifié, rapide et économe



- > En ciment, agrégats (sable, gravier...) et en eau grâce à notre liant colle Dryfix® ou au mortier joint mince
- > 6,6 briques par m² = pose rapide
- > Moins de 20 kg / brique = moindre pénibilité pour le poseur

Durabilité et pérennité du patrimoine



- > 100 ans = durée de vie typique d'une brique
- > 2 X plus résistante qu'une maçonnerie ordinaire
- > Performance thermique durable sans risque de tassement de l'isolant dans le temps
- > Imputrescible et inaltérable (insensible aux insectes, rongeurs, humidité...)
- > Incombustible (A1) et résistant au feu*
*voir Procès Verbaux feu

Réduction de notre empreinte carbone



- > -42% d'émissions depuis 40 ans
- > Objectifs : -17% d'ici 2023 et neutralité carbone en 2050

La réponse passive au confort d'été par une gamme complète d'accessoires

Pour maîtriser l'inconfort estival en période de canicule et rester dans les seuils de DHmax, la large gamme de **coffres de volets roulants ou de Brise Soleil Orientables (BSO)** isolés en terre cuite est la solution. Entièrement motorisables pour une meilleure gestion automatisée des apports solaires et des occultations, ils permettent de garantir un support d'enduit homogène, pour un rendu esthétique optimal.



Des solutions à impact carbone faible et qui répondent déjà à l'Ic construction

La plupart de nos solutions terre cuite disposent de FDES (Fiches de Données Environnementales et Sanitaires) vérifiées et librement téléchargeables sur www.inies.fr Nos FDES, permettent de justifier les projets aussi bien en Maison Individuelle qu'en Logement collectif ou Bâtiment tertiaire.

AVANT-PREMIÈRE

Isobric[®], la nouvelle brique de 20 remplie en laine de roche

Wienerberger innove en brique de 20 cm avec la nouvelle brique Isobric[®].

Cette innovation issue de l'expertise industrielle de Wienerberger et du savoir-faire acquis sur le développement de la solution Climamur[®], se présente comme une véritable révolution dans la construction des murs de structure.

**DISPONIBILITÉ
MAI 2023**



$R > 2$

Isobric[®], la meilleure performance thermique en maçonnerie d'épaisseur de 20 cm



Isobric[®] est une brique de 20 cm composée de 3 rangées d'alvéoles remplies d'isolant en laine de roche hydrophobe (3 x 40 mm).

Avec un $R > 2$, Isobric[®] affiche la meilleure performance thermique en maçonnerie d'épaisseur de 20 cm. Une innovation permettant d'assurer un confort thermique optimal tout en conservant une simple isolation thermique par l'intérieur pour un système constructif maîtrisé (R mur fini > 5 avec un doublage 10+100 Th32). Cette nouvelle brique offre également un gain de surface habitable avec une réduction de l'épaisseur de doublage intérieur de 4 à 6 cm par rapport à une maçonnerie ordinaire, selon la zone climatique.

- › La solution Isobric[®] est aussi bien adaptée aux maisons individuelles qu'au logement collectif, assure une très bonne résistance au feu en cas d'incendie grâce à la laine de roche emprisonnée et tenue par des ergots.
- › Avec de larges alvéoles, Isobric[®] affiche un poids inférieur à 18 kg, permettant de diminuer son impact carbone et la pénibilité sur chantier.
- › Afin de faciliter le travail des entreprises, Isobric[®] propose une gamme d'accessoires dédiés (poteau isolé...) ainsi qu'une pose au Dryfix[®] ou en Maçonnerie Roulée[®] pour des performances accrues.

Archisphère, l'inspiration sans limites

Dernières-nées des applications Wienerberger, Archisphère accompagne les architectes dans leur quotidien et dans leur recherche créative.

Entre site internet et catalogue interactif, cette application web, réservée aux professionnels, est disponible sur simple inscription sur : monespace.wienerberger.fr.

La page d'accueil s'ouvre sur une palette de 9 couleurs allant du blanc pur au noir le plus profond en passant par les rouges flamboyant, les variations de gris et les bleus intenses. Une fois la teinte sélectionnée, Archisphère vous permet de feuilleter toute une série de projets et de références, au total plus de 150 projets pour un véritable tour de France et d'Europe.



Avec plus de 500 produits, l'ensemble des solutions façade Wienerberger vêtue, bardage, brique de façade s'ouvre à vous. Pour cela il suffit de vous rendre sur le guide de choix, de sélectionner votre produit et en un clic vous serez directement sur la fiche du produit choisi, issue du site Wienerberger.fr.

Pour aller encore plus loin, nos partenaires auront également la possibilité de bénéficier de services inédits, comme :

- › La demande de rendez-vous,
- › la commande d'échantillons,
- › l'estimation des coûts de fourniture et de pose via l'application Batchiffrage.

Archisphère, c'est l'ensemble de la gamme façade accessible en quelques clics, pour une inspiration sans limites.

REP, Responsabilité élargie des producteurs, Wienerberger, un industriel responsable

Le dispositif de Responsabilité élargie du producteur (REP) a pour objectif d'agir sur **l'ensemble du cycle de vie des produits : l'écoconception des produits, la prévention des déchets, l'allongement de la durée d'usage ainsi que la gestion de fin de vie.**

Dans l'attente de la date d'entrée en vigueur de ce nouveau dispositif, Wienerberger s'est engagé dans différentes

démarches pour préparer son application et intégrer à ses facturations l'éco-contribution telle qu'elle sera déterminée par le gouvernement.

Un partenariat est ainsi en cours de réflexion avec différents éco-organismes, notamment Ecominéro pour les produits terre cuite et Soren pour les panneaux photovoltaïques.

Un espace démonstration mise en œuvre
tous les jours sur notre stand

11h00 et 16h00 Mise en œuvre Climamur®- Dryfix®

12h00 et 17h00 Mise en œuvre Photovoltaïque Kit solaire Actua



Célébrons la terre !

wienerberger.fr



Le papier utilisé pour ce catalogue est certifié par le Forest Stewardship Council® (FSC®) qui certifie que le papier est fabriqué à partir de fibres de bois provenant de sources responsables

