

inspirations
tuiles
terre cuite





comme inspirations



Matériau millénaire et toujours actuel : voilà l'étonnant paradoxe de la tuile terre cuite, prisée par un nombre toujours plus grand d'architectes en raison de son extraordinaire capacité à s'adapter à tous les projets, en construction comme en rénovation, en toiture comme en façade.

Ses possibilités d'expressions créatives ne sont pas étrangères à son succès. Effets de matières, jeux de couleurs, associations de formes : les architectes ont véritablement « matière » à réflexion et peuvent laisser libre court à leur imagination.

Cependant, on aurait tort de limiter les avantages de la tuile terre cuite à ses simples attraits esthétiques. Les bâtiments d'aujourd'hui doivent être aussi beaux que durables et économes en énergie. Des problématiques résolues par ce matériau unique.

Vous l'aurez compris, la tuile terre cuite ne manque pas d'atouts. Mais la plus belle preuve que nous pouvons vous apporter réside dans les réalisations qui rythment ces pages. Nous vous invitons à les découvrir en espérant qu'elles seront autant de nouvelles sources d'inspirations.

MARC BELLAIR,
Directeur National des Ventes Façades et Prescription

page
04

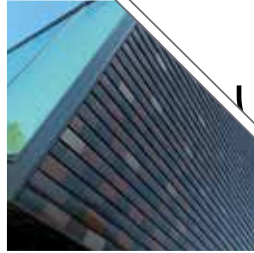


comme
nouveau

Bellus, l'ardoise céramique révolutionnaire
Tuile plate 301 blanc émaillé
Gamme Titane

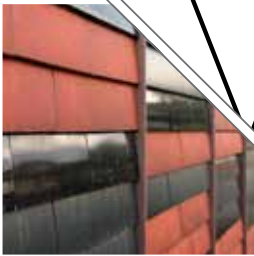
p.5
p.6
p.8

page
10



comme
jeu de lumières

page
18



comme
verticalité

page
26



comme
intégration

page
32



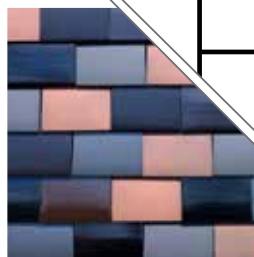
comme
renouvellement

page
36



comme
détails

page
42



comme
palette de
couleurs

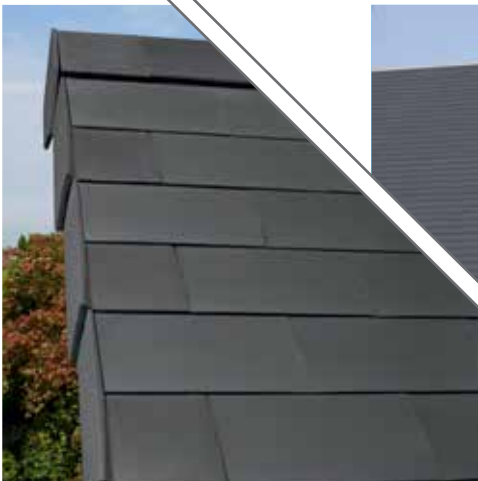
N

comme
nouveau

 BELLUS
Maison individuelle (Belgique)
Architecte : Erik Maeyaert, Diksmude (Belgique)

BELLUS

L'ARDOISE CÉRAMIQUE RÉVOLUTIONNAIRE



Première ardoise céramique du marché, Bellus défie les conventions. Cette innovation qui présente toutes les qualités esthétiques d'une ardoise (aspect, finesse) est également **plus économique, plus résistante, plus durable et dispose d'une plus grande palette d'accessoires de finition.**

Avec son nez fin (seulement 4mm) et son poids plume (environ 1,6kg), Bellus est idéale en neuf comme en rénovation. **Sa couleur est inaltérable, résistante aux intempéries, à l'usure du temps et aux UV.** Ses accessoires céramiques garantissent une finition et des détails sobres tout en renforçant l'architecture contemporaine.



/// **TUILE PLATE 301
BLANC ÉMAILLÉ ET GRIS**

Hôtel de Ville de Basse-Goulaine (44)
Architecte : DLW architectes, Nantes (44)
Maître d'ouvrage : Mairie de Basse-Goulaine (44)
Entreprise mandatée : SMAC (44)
Photographe : Stéphane Chalmeau



/// **TUILE PLATE 301 BLANC ÉMAILLÉ**

Maison individuelle, Le Touquet (62)
Architecte : Alain Demarquette, Cambrai (59)
Photographe : Frédéric Miette / Tandem



TUILE PLATE 301
NOUVEAU COLORIS

BLANC
ÉMAILLÉ

Ce coloris immaculé, unique dans notre gamme, permet de faire ressortir les bâtiments de leur environnement.

Son aspect vernissé capte la lumière et offre des reflets étonnants. En toiture comme en façade, la tuile plate 301 fera scintiller votre réalisation.



TUILE PLATE 301 6 COLORIS
(2 noirs, 1 lie-de-vin, 3 blancs)

17 Logements collectifs et commerces, Place Stalingrad, Paris (75)
Architecte : Fresh Architectures, Paris (75)
Maître d'ouvrage : SIEMP
Entreprise mandatée : Tempere Entreprise (95)
Photographe : Fresh Architectures



GAMME TITANE

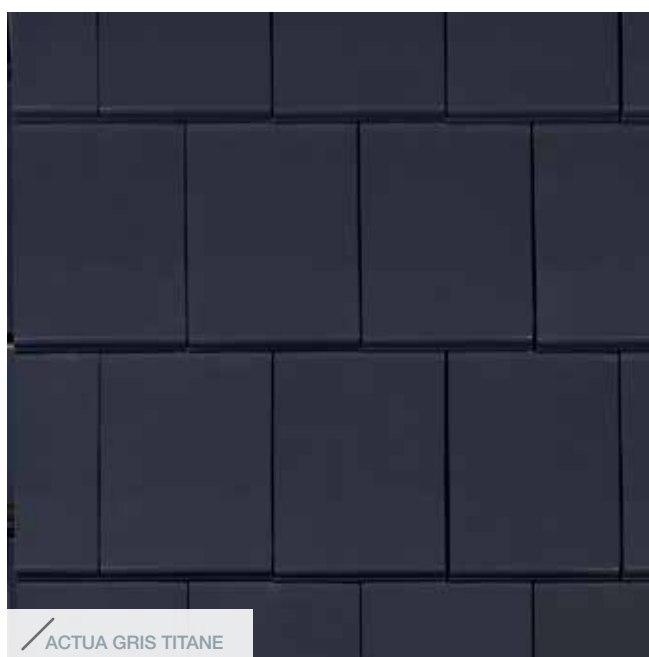
Le nouveau coloris Titane donne de la personnalité à votre réalisation ! Avec sa finition satinée, cette teinte est disponible dans un noir profond pour les tuiles Actua et Vauban 2 Droite et dans un gris intense pour la tuile Actua.

A destination des réalisations les plus contemporaines, les tuiles de la gamme Titane se posent en toiture et en façade.

Fabriquée en France, cette nouvelle variante de coloris a été développée pour suivre une des tendances actuelles qui privilégie les couleurs plus sombres et met en valeur votre projet de manière unique.



/ VAUBAN 2 DROITE NOIR TITANE



/ ACTUA GRIS TITANE



/ ACTUA NOIR TITANE





J

comme jeu de lumières

Sur la place de Vorst, dans la commune de Laakdal (Belgique), aNNo Architecten a rénové le château classé. Dans la zone limitrophe, a été érigée une annexe avec quatre chambres d'hôtes et un garage. Pour cette nouvelle partie, le choix de l'architecte s'est porté sur un mélange subtil de couleurs mates et brillantes qui confère à la façade un cachet remarquable. Outre la réflexion de la lumière, la couche d'émail, dure, lisse et non-poreuse, apporte une protection exceptionnelle contre le vieillissement.

— TUILE PLATE 301
LIE-DE-VIN ÉMAILLÉ, BRUN ÉMAILLÉ,
BLEU FUMÉ ET ANTHRACITE
4 chambres d'hôtes et 1 garage,
Laakdal (Belgique)
Architecte : aNNo Architecten, Gent (Belgique)

— TUILE DATURA GRIS-NOIR
ÉMAILLÉ MAT ET ARDOISÉ

42 logements collectifs, Lille (59)
Architecte : Coldefy & Associés, Lille (59)
Maîtrise d'ouvrage : CIRMAD
Maître d'œuvre : Norpac
Photographe : Julien Lanoo





L'enveloppe de ce bâtiment de 6 étages et de 42 logements est à la fois compacte et très animée. Rythmé par les failles des loggias, l'ensemble se déploie harmonieusement en plusieurs volumes distincts et une mosaïque de tons gris aux nuances mates et brillantes. Côtés couleurs et revêtement, les concepteurs ont voulu clairement affirmer leurs intentions : concilier la facture très contemporaine de l'immeuble avec le caractère traditionnel du quartier. Le choix de la tuile terre cuite Datura posée en bardage a permis une cohérence de « texture » avec le matériau traditionnel que l'on retrouve dans ce quartier, cette ville, cette région : la brique.



TUILE ALÉONARD ÉMAILLÉE AIGUE-MARINE

Centre administratif, Houthalen-Helchteren (Belgique)
Architecte : Holistic Architecture (Belgique)
Maître d'ouvrage : Commune de Houthalen-Helchteren (Belgique)
Entreprise mandatée : Entreprise Unibak BVBA (Belgique)
Photographe : Marc Sourbron



TUILE PLATE 301 NOIR ÉMAILLÉ, ANTHRACITE, BRUN ÉMAILLÉ ET LIE-DE-VIN ÉMAILLÉ

Complexe résidentiel, Namur (Belgique)
Architecte : Atelier 4D, Namur (Belgique)

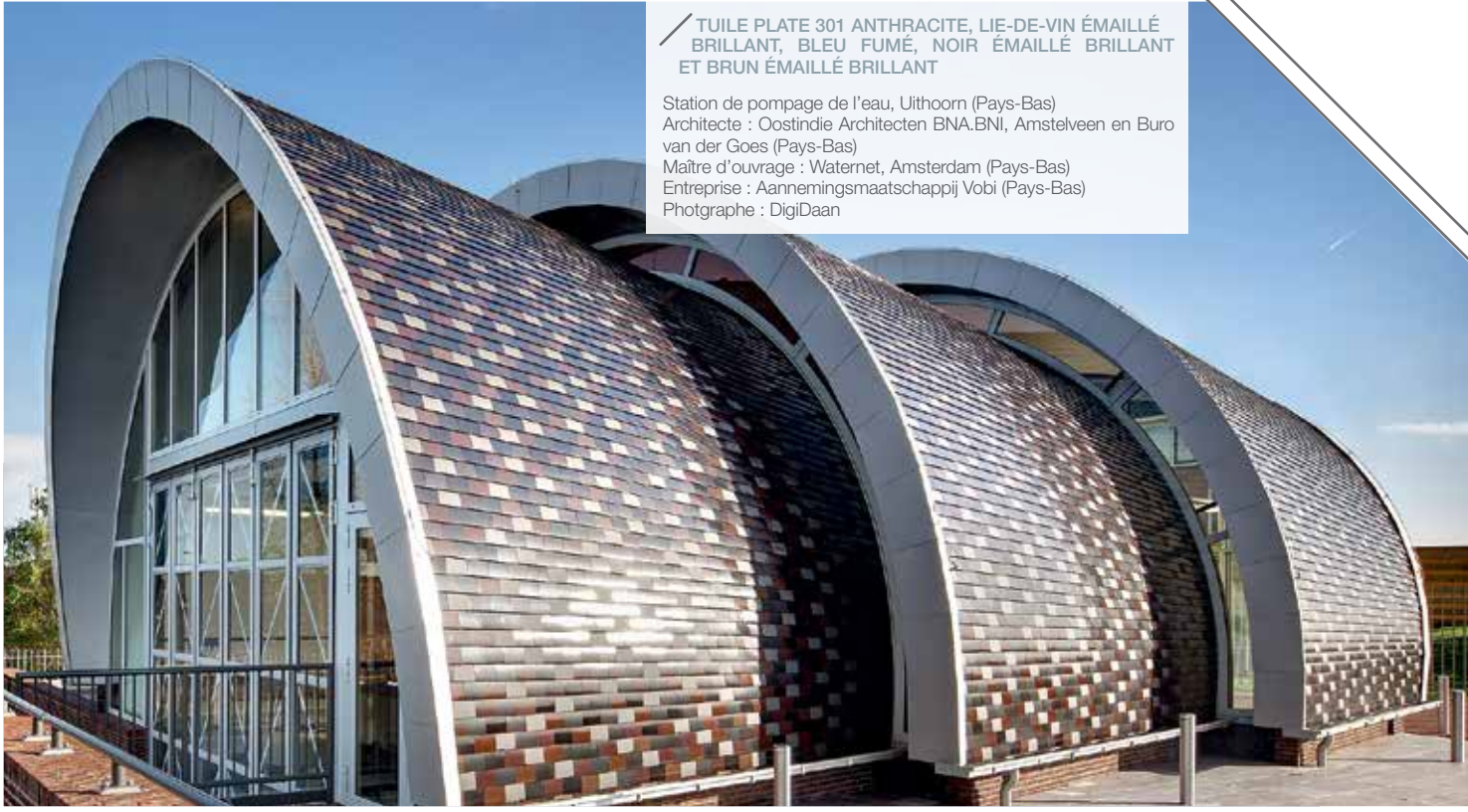
TUILE PLATE 301 BLANC ÉMAILLÉ ET GRIS

Hôtel de Ville de Basse-Goulaine (44)
Architecte : DLW architectes, Nantes (44)
Maître d'ouvrage : Mairie de Basse-Goulaine (44)
Entreprise mandatée : SMAC (44)
Photographe : Stéphane Chalmeau

La fine couche d'émail des tuiles produit naturellement toute une palette de teintes qui composent un subtil camaïeu. L'ensemble très harmonieux reflète généreusement la lumière et dégage une grande finesse et un effet matière très étonnant.

L'architecte livre un bâtiment très élégant et contemporain aux lignes simples qui tranchent sans choquer dans un quartier pavillonnaire. La construction repose sur une belle association de matériaux contrastés réunis dans un volume unitaire et compact au style unique.



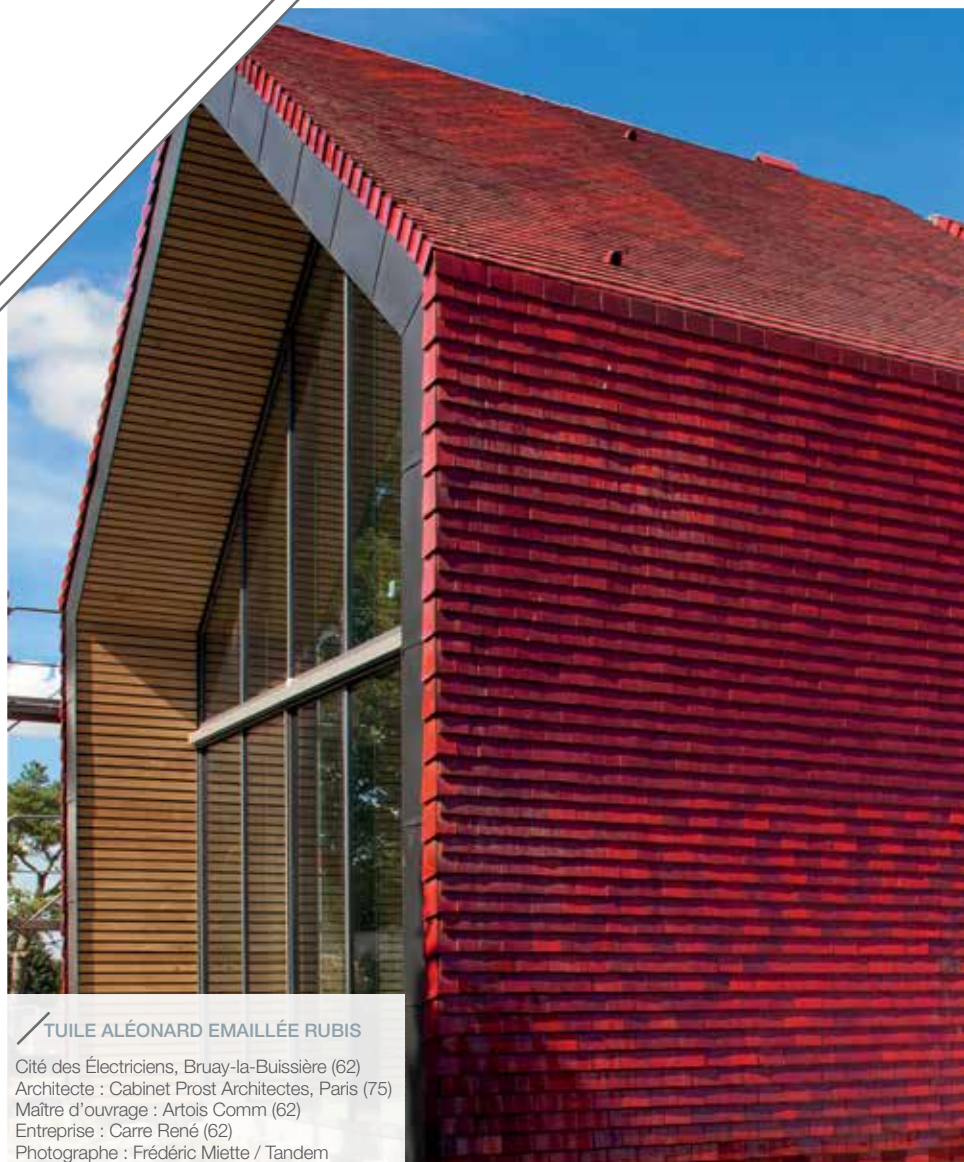


／ TUILE PLATE 301 ANTHRACITE, LIE-DE-VIN ÉMAILLÉ BRILLANT, BLEU FUMÉ, NOIR ÉMAILLÉ BRILLANT ET BRUN ÉMAILLÉ BRILLANT

Station de pompage de l'eau, Uithoorn (Pays-Bas)
Architecte : Oostindie Architecten BNA.BNI, Amstelveen en Buro van der Goes (Pays-Bas)
Maître d'ouvrage : Waternet, Amsterdam (Pays-Bas)
Entreprise : Aannemingsmaatschappij Vobi (Pays-Bas)
Photographe : DigiDaan



Au cœur de l'un des premiers corons, ce bâtiment, destiné à abriter résidences d'artistes et Centre d'Interprétation du Paysage Minier, arbore un habillage tout à fait étonnant. La tuile émaillée recouvre harmonieusement l'ensemble, qui semble sortir de l'atelier d'un céramiste, d'un rouge intense et brillant. Pour Lucas Monsaingeon, chef de projet de Prost Architectes, il fallait « un geste de création dans cette réalisation, tout en respectant sa vocation patrimoniale. Cette ambition explique le choix de la tuile émaillée pour remplacer la brique d'origine. »



— TUILE ALÉONARD EMAILLÉE RUBIS

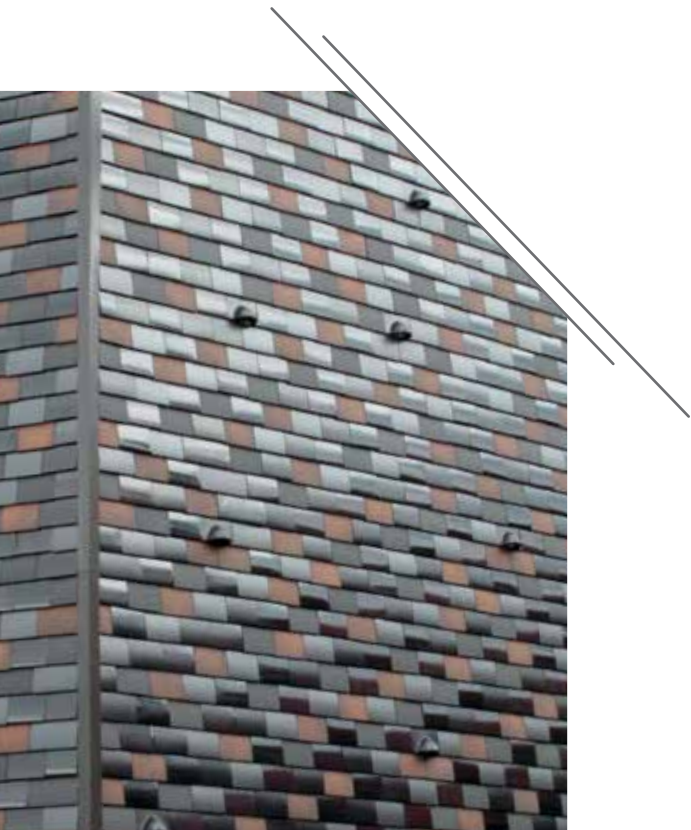
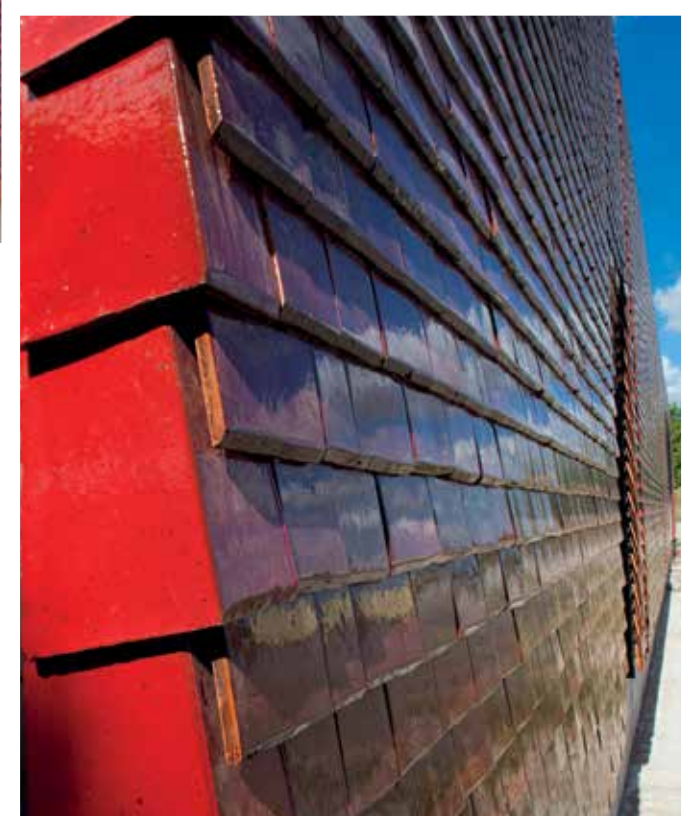
Cité des Électriciens, Bruay-la-Buissière (62)
 Architecte : Cabinet Prost Architectes, Paris (75)
 Maître d'ouvrage : Artois Comm (62)
 Entreprise : Carre René (62)
 Photographe : Frédéric Miette / Tandem



— TUILE PLATE 301 6 COLORIS

Faculté de médecine vétérinaire, Baisogala (Lituanie)
 Architecte Violeta Beigienė et Vydė Vaicenonytė,
 UAB « CEDRA » (Lituanie)





V comme verticalité

Pour le nouvel Hôtel de Ville de Saint-Gilles, l'architecte Vincent Wattier a choisi de regrouper plusieurs tuiles de même couleur pour donner une impression de continuité du matériau. Les 3 coloris dialoguent par petites touches, avec des teintes proches de la brique et de la pierre locale (la pierre de Montfort), jouant simultanément la verticalité et l'horizontalité des lignes de la façade.



— TUILE PLATE 301 AMARANTE, BRUN
ÉMAILLÉ BRILLANT, LIE-DE-VIN ÉMAILLÉ
BRILLANT ET GRIS ARDOISÉ ÉMAILLÉ MAT

Hôtel de Ville de Saint-Gilles (35)
Architecte : DLW architectes, Nantes (44)
Maître d'ouvrage : Mairie de Saint-Gilles (35)
Entreprise Bilheude (35)
Photographe : Armel Istin







TUILE ACTUA BRUN

Maison individuelle, Niederentzen (68)
 Architecte : Arnaud Engel, Sélestat (67)
 Maître d'ouvrage privé
 Entreprise : Serge Neumann SARL (67)
 Photographe : Grégory Tachet



TUILE VAUBAN 2 DROITE BRUN

Bâtiment tertiaire, Ribeauvillé (68)
 Architectes : M. Laperrelle et Koscielski, KnL architecture
 Rouffach (68) / Atelier 50 Jacques Roques, Colmar (68)
 Maître d'ouvrage : SCI WAIMMO-Wagner et Associés (68)
 Entreprise mandatée : Bilz Toitures (67)
 Photographe : Grégory Tachet

Pans décalés, toitures en forme de trempins qui descendent jusqu'à 20 cm du sol, tuiles en toiture qui se poursuivent sur la façade... Les multiples utilisations possibles des tuiles en toiture et bardage permettent des jeux de volumes variés, offrant une architecture résolument contemporaine.

— TUILE ACTUA ANTHRACITE

Maisons individuelles « Fly Away »
et « Villa Rock », Mérignies (59)
Architecte : Alain Demarquette, Cambrai (59)
Maître d'ouvrage privé
Entreprises : Normand Construction (59)
et Dewaele (Belgique)
Photographe : Alain Demarquette



／ TUILE ACTUA ARDOISÉ

Logements collectifs et commerces, Mouvaux (59)
Architectes : Mauboussin Dumez Architectes,
Roubaix (59)
Maître d'ouvrage : Nacarat - Groupe GHI - Notre logis
Photographe : Frédéric Miette / Tandem





Pour ce grand projet de réaménagement du centre-ville de Mouvaux, il fallait jouer sur les continuités locales des teintes et matériaux tout en affichant la modernité retrouvée du quartier. L'architecte a choisi la tuile Actua ardoisé pour créer un dialogue entre les façades et les toitures. La brique typique de la région croise la verticalité des façades, avec des angles de toitures inspirés des maisons bourgeoises de la ville.



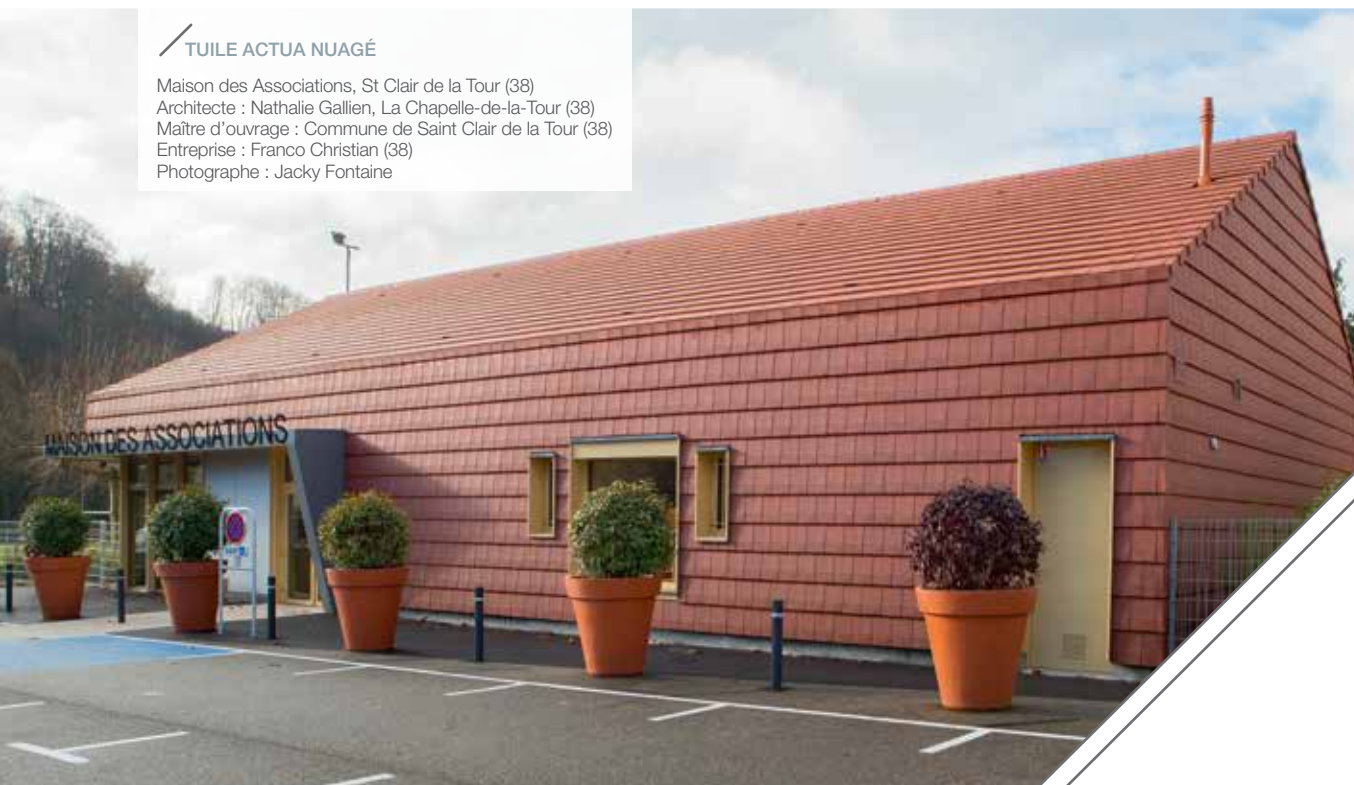


TEMPÊTE 993 LIE-DE-VIN-ÉMAILLÉ

Maisons de ville : Villiers le Bâcle (91)
 Architecte : Bruno Palisson – Jean Luc Calligaro,
 Atelier PO&PO architectes, Paris (75)
 Entreprise Générale SGM (91)
 Photographe : Benoît Fougeirol

TUILE ACTUA NUAGÉ

Maison des Associations, St Clair de la Tour (38)
 Architecte : Nathalie Gallien, La Chapelle-de-la-Tour (38)
 Maître d'ouvrage : Commune de Saint Clair de la Tour (38)
 Entreprise : Franco Christian (38)
 Photographe : Jacky Fontaine





／ TUILE TEMPÊTE 44 NOIR ÉMAILLÉ

Centre de services, Ledeborg (Belgique)
Architecte : Architecten De Vylder Vinck Taillieu,
Gent (Belgique)





|

comme intégration

— TUILE PLATE 301
TOSCANE, AMARANTE,
ROUGE NATUREL ET BLEU FUMÉ

Maison individuelle, Lubbeek (Belgique)
Architecte : Zampone Architectuur,
Molenbeek-Saint-Jean (Belgique)





— TUILE PLATE 301
TOSCANE, AMARANTE,
ROUGE NATUREL ET BLEU FUMÉ

Maison individuelle, Lubbeek (Belgique)
Architecte : Zampone Architectuur,
Molenbeek-Saint-Jean (Belgique)

Grâce à une implantation mûrement réfléchie, cette maison familiale offre une magnifique vue sur les collines. La maison a été conçue comme un socle massif surmonté d'un volume supérieur entièrement revêtu de tuiles plates, créant une transition parfaite entre la façade et le toit. L'utilisation de diverses teintes de rouge confère à la maison un aspect pétillant.

— TUILE FAÇATILE ET ACTUA 10 ARDOISÉ

Crèche, Westmeerbeek (Belgique)
Architecte : Essa Ingenieurs- en architectenbureau, Diest (Belgique)





— TUILE JURA NOVA NUAGÉ

École de Fessy (74)
Architecte : Yohann Forel, Thonon-les-Bains (74)
Maître d'ouvrage : Mairie de Fessy (74)
Entreprise : Favrat Charpente (74)
Photographe : Gilles Puech

Le parti-pris architectural devait favoriser la mise en valeur du bâtiment le plus ancien et devait s'intégrer dans le cadre du développement urbain du village, en respectant la cohérence générale et l'organisation du lieu.





La maison se situe dans un lotissement très paysager, regroupant un ensemble de maisons de standing. Ce projet a été globalement pensé dans le respect de son environnement et de la santé de ses occupants et du voisinage.





— TUILE ALÉONARD PATRIMOINE
VERT DE LICHEN, ROUGE
DE MARS ET NOIR DE VIGNE

Maison individuelle, Kortemark (Belgique)
Architecte : Pieter Uyttenhove - Acht en half
architectuur, Evergem (Belgique)

R

comme
renouvellement



— TUILE PLATE 301 BLANC ÉMAILÉ

Maison individuelle « Vill' à Déclinaisons », Le Touquet (62)
Architecte : Alain Demarquette, Cambrai (59)
Photographe : Frédéric Miette / Tandem

avant



après

Avant réhabilitation et extension, « La Huttière » n'était qu'une de ces villas traditionnelles, élégantes mais un peu défraîchies, comme on en voit beaucoup en forêt du Touquet. Le pari a été d'en faire une composition contemporaine qui s'étage, de la toiture au sol, en une déclinaison de volumes et de matières d'une blancheur harmonieuse et lumineuse.





Sur le plan esthétique, le choix du bardage en tuiles terre cuite a permis de moderniser la façade de cet immeuble de bureaux. Il est ainsi durablement protégé des aléas climatiques et des chocs extérieurs, sans nécessité d'entretien.



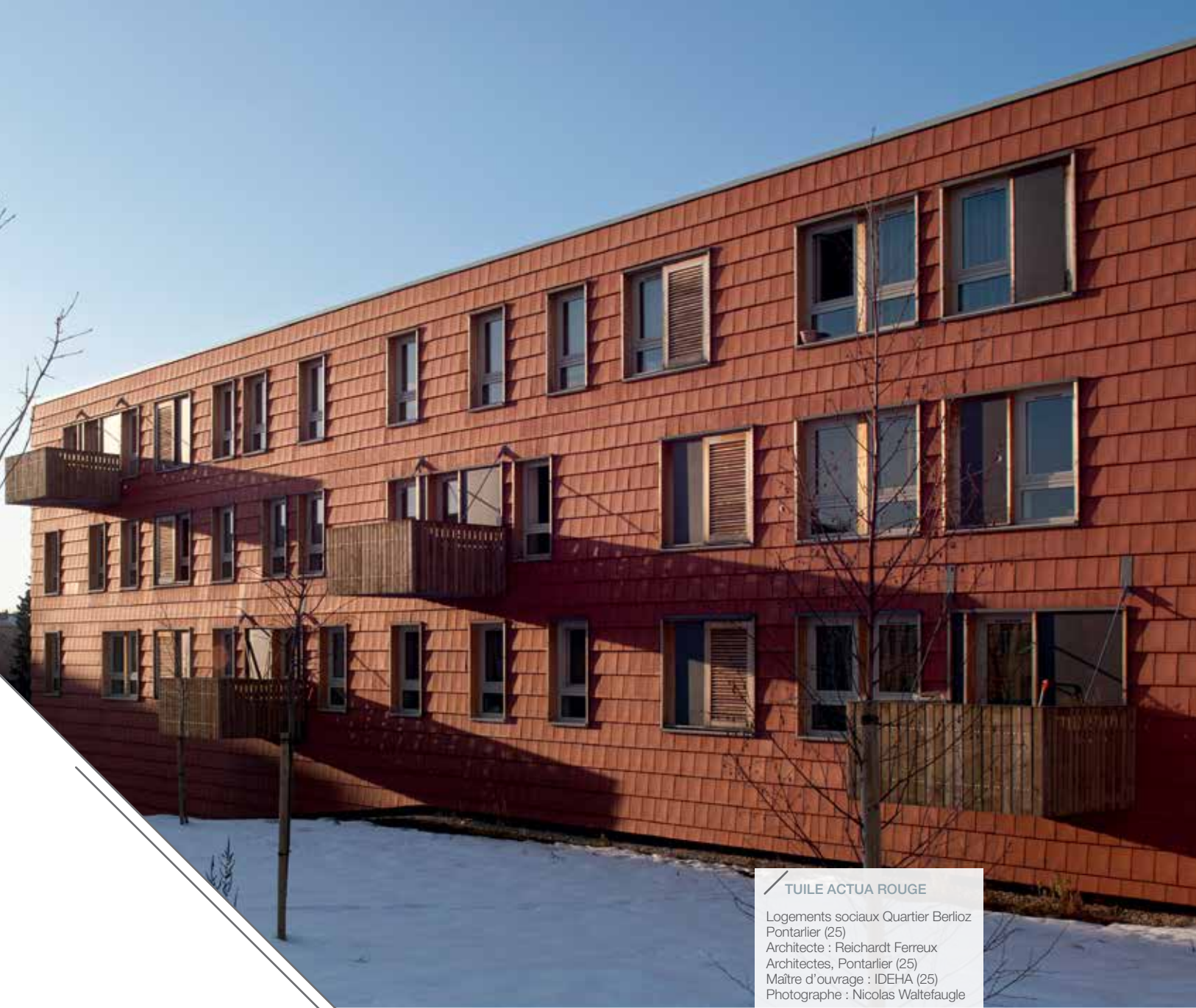
avant

après



— TUILE ACTUA ARDOISÉ

Immeuble de bureaux « Le Lyrol », Lyon (69)
Architecte : AFAA ARCHITECTURE, Lyon (69)
Entreprise mandatée : Entreprise Vaganay (69)
Photographe : Jacky Fontaine



TUILE ACTUA ROUGE

Logements sociaux Quartier Berlioz
Pontarlier (25)
Architecte : Reichardt Ferreux
Architectes, Pontarlier (25)
Maître d'ouvrage : IDEHA (25)
Photographe : Nicolas Waltefaugle

Avant démolition



Après reconstruction



L'architecte a pris le parti pour la réhabilitation de ce quartier de remplacer l'ensemble des barres d'immeubles verticales par des bâtiments aux lignes horizontales.



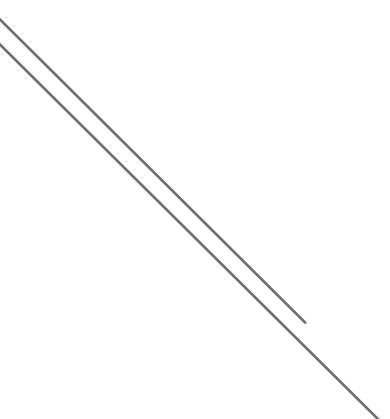
1 / **TUILE ALÉONARD EMAILLÉE RUBIS**
Cité des Électriciens, Bruay-la-Buissière (62)

2 / **TUILE PLATE 301 BLEU FUMÉ ET GRIS ARDOISÉ ÉMAILLÉ MAT**
Réfectoire de l'École des Beaux-Arts, Bruges (Belgique)

3 / **TUILE PLATE 301 BLANC ÉMAILLÉ**
Façade contemporaine (Belgique)

4 / **TUILE PLATE 301 AMARANTE, BRUN ÉMAILLÉ BRILLANT, LIE-DE-VIN ÉMAILLÉ BRILLANT ET GRIS ARDOISÉ ÉMAILLÉ MAT**
Hôtel de Ville de Saint-Gilles (35)

5 / **TUILE PLATE 301 ANTHRACITE, RUSTIQUE, TOSCANE, BLEU FUMÉ, BRUN ÉMAILLÉ, NOIR ÉMAILLÉ, ROUGE ÉMAILLÉ, ARDOISE MAT**
Locaux commerciaux (Pays-Bas)



D

comme détails

Parce que ce sont les détails qui déterminent l'harmonie globale d'une réalisation, ses lignes de force et ses ruptures, sa capacité à animer un volume, les tuiles en terre cuite permettent toutes sortes de subtilités techniques et créatives.



TUILE VAUBAN 2 DROITE ROUGE
Maison individuelle, Chevigny-sur-l'Ognon (25)

— TUILE PLATE 301 6 COLORIS

(2 noirs, 1 lie-de-vin, 3 blancs)

17 Logements collectifs et commerces, Place Stalingrad, Paris (75)

Architecte : Fresh Architectures, Paris (75)

Maître d'ouvrage : SIEMP

Entreprise mandatée : Tempere Entreprise (95)

Photographe : Fresh Architectures





Situé dans le 10^e arrondissement parisien, à la confluence de tous les flux (piétons, automobiles et métro aérien), cet immeuble de 16 logements s'insère harmonieusement dans la dynamique du lieu tout en préservant au maximum les espaces intérieurs de l'intensité extérieure. Sa géométrie facettée et ses ouvertures ciselées en biais contribuent à cet équilibre. L'aspect vernissé de la tuile lui confère l'aspect d'une alcôve scintillante et protectrice, en particulier le soir dans le reflet des lumières de la ville.

— TUILE PLATE 16X38 ÉCAILLE
5 coloris fabriqués spécialement
pour cette réalisation
Complexe polyvalent (Pays-Bas)
Architectes : Drost & van Veen



La tuile posée en couverture et en bardage de ces logements-ateliers d'artistes permet une transition fluide entre le toit et la façade. La charpente du bâtiment se trouve ainsi visuellement prolongée sur le plan vertical.



— TUILE ACTUA GRIS, NUAGÉ ET ARDOISÉ
Logements-ateliers d'artistes, Leidsche Rijn (Pays-Bas)
Architecte : Op ten noort Blijdenstein Architecten
en adviseurs, Utrecht (Pays-Bas)





La forme de toit traditionnelle et la façade vivante correspondent à la perfection au caractère de la zone de construction.

Grâce au jeu de couleurs des milliers de tuiles, un effet de relief est créé, pour ce bâtiment scolaire, culturel et sportif, évoluant en fonction de l'heure de la journée.



— TUILE ALÉONARD PATRIMOINE
NOIR DE VIGNE ET VERT DE LICHEN

Espace commercial et appartements,
Melle (Belgique)
Architecte : Caan architecten, Gent (Belgique)



— TUILE ALÉONARD PATRIMOINE VERT DE
LICHEN, ROUGE DE MARS ET NOIR DE VIGNE

Maison individuelle, Kortemark (Belgique)
Architecte : Pieter Uyttenhove - Acht en half architectuur,
Evergem (Belgique)

P comme palette de couleurs

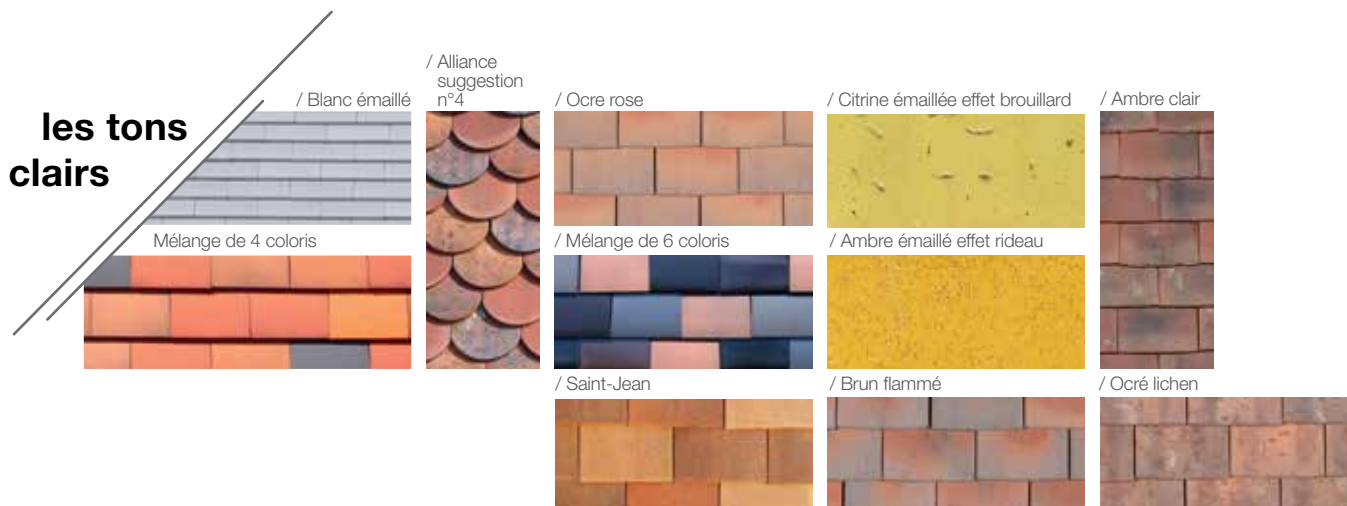
Plus de 200 coloris disponibles.

Tous nos produits sont sur www.wienerberger.fr

Vous pouvez aussi les consulter sur notre [Guide de choix](#) en contactant votre interlocuteur Koramic.



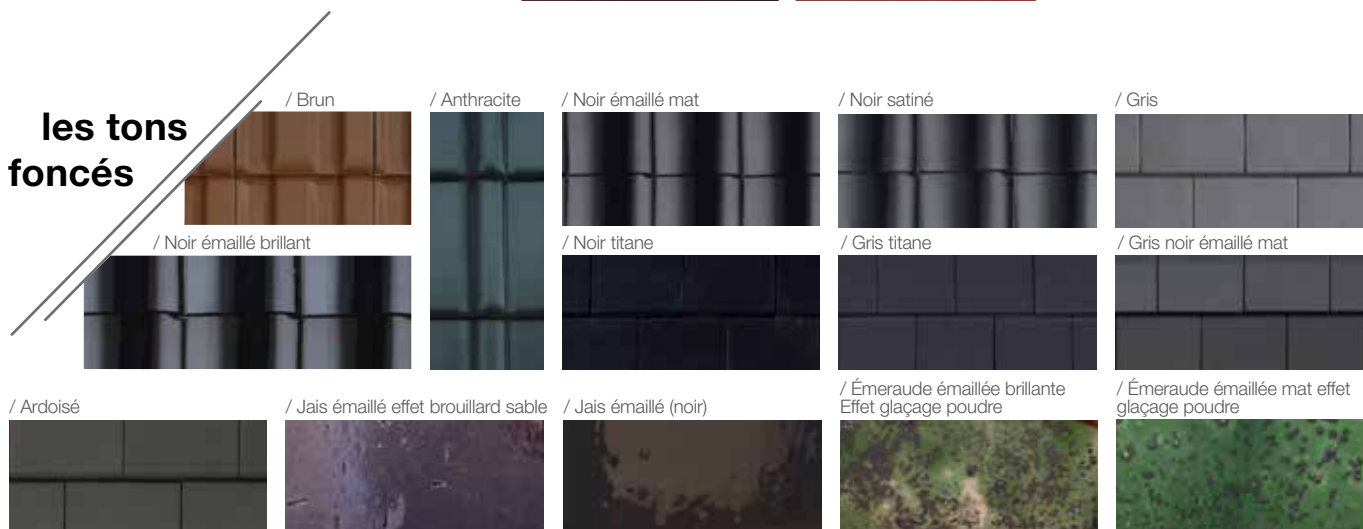
les tons clairs



les tons rouges



les tons foncés



Une industrie locale et internationale

WIENERBERGER, LEADER MONDIAL DE LA TERRE CUITE, EXISTE DEPUIS 1819.

Nos briques et nos tuiles sont produites localement, nos solutions techniques sont économiques et écologiques. Elles sont mises en œuvre par des entreprises de proximité et contribuent ainsi à la création nationale de richesses.

UN NOM QUI RÉSONNE EN FRANCE ET DANS LE MONDE

- Leader mondial dans la fabrication locale de solutions terre cuite pour le mur, la toiture, la façade et le sol
- 1 des principaux producteurs de systèmes de tuyauterie en PVC en Europe et aux états-Unis
- Leader du pavé en béton en Europe Centrale Orientale
- + Plus de 203 sites industriels répartis dans 30 pays
- + 14 800 employés à travers le monde
- + 2,972 milliards d'euros de chiffre d'affaires

4 marques reconnues

Wienerberger propose des solutions de matériaux de construction en terre cuite innovantes et performantes. Une offre globale unique dans le monde de la terre cuite.



Solutions Toiture et Façade

Des solutions esthétiques, durables et performantes pour tous styles régionaux



Solutions Mur

Des solutions innovantes et performantes répondant aux critères BBC et BEPOS



Solutions Façade et Pavage

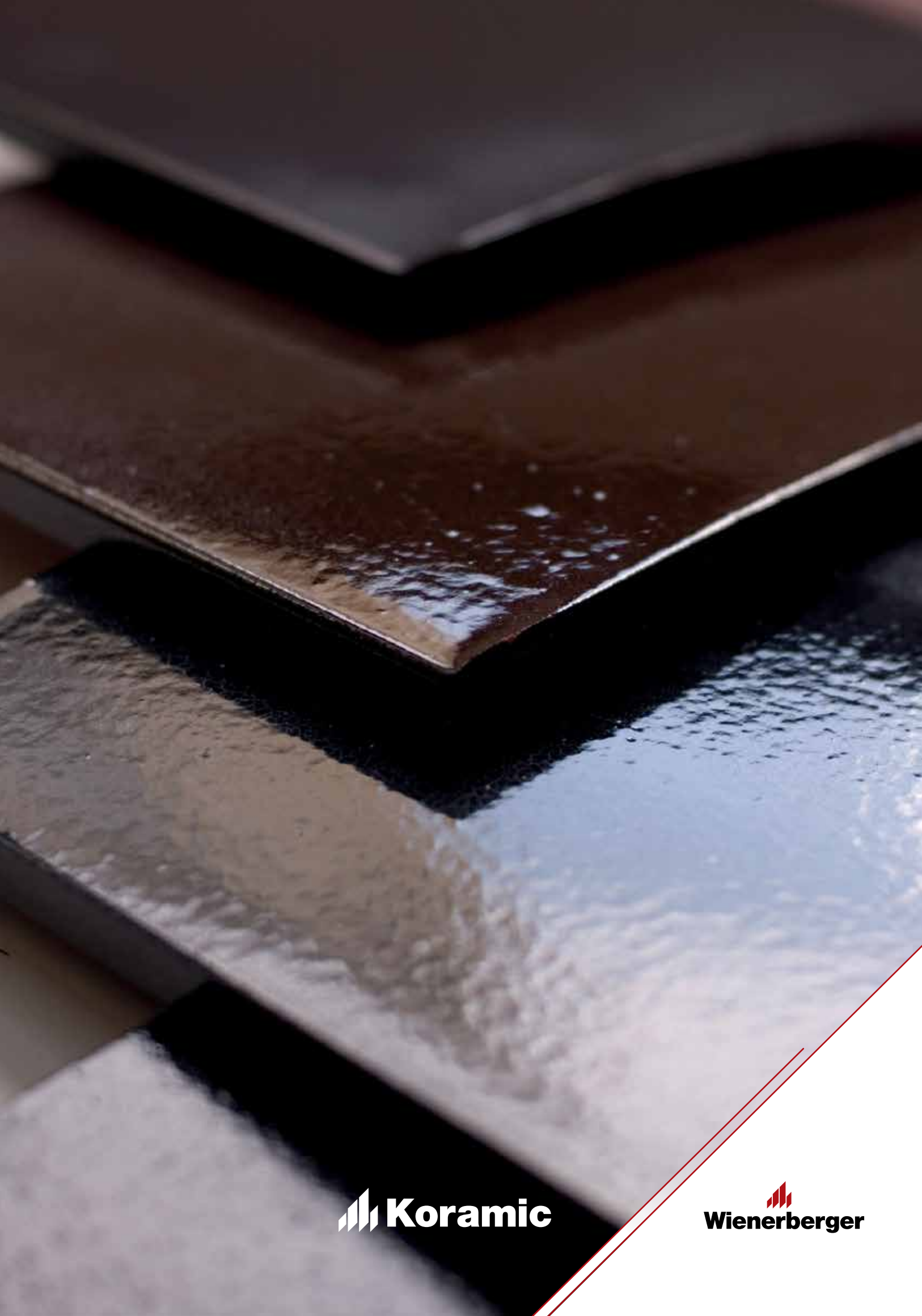
Des solutions naturelles, inaltérables et esthétiques qui donnent du relief



Solutions Façade

Des solutions architecturales qui apportent créativité et performances thermiques durables





 **Koramic**

 **Wienerberger**